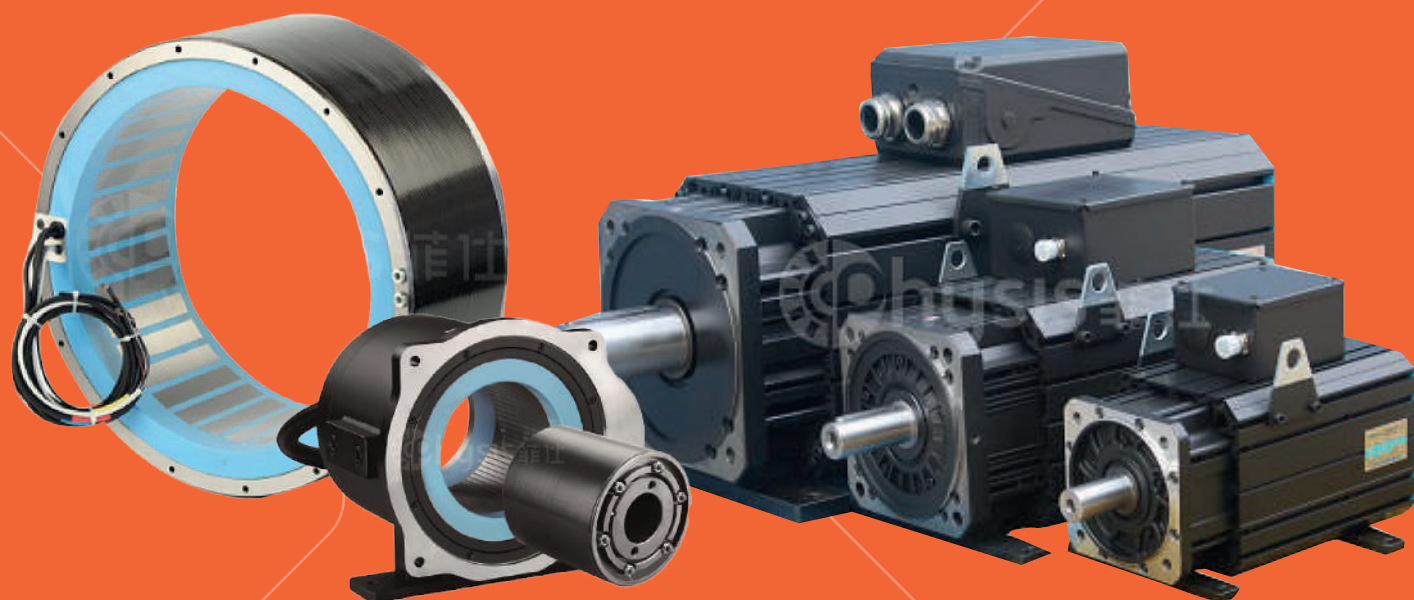




# Встраиваемые электродвигатели и серводвигатели от бренда Physis



## ПРОИЗВОДСТВО

Physis Technology (г. Нинбо, Китай) и Phase (г. Бейлун, Италия) были основаны в 2001 году с участием частных холдингов, передовых инвестиционных фондов обрабатывающей промышленности и стратегических инвесторов, таких как Ningbo Hefeng Venture Capital, развивающего направление электроприводов. Physis возникла в Италии, но развивалась в Китае.

Physis имеет центр инженерных технологий, центр исследований и разработок высокотехнологичных предприятий и техническую группу из более чем 200 человек с независимыми возможностями исследований и разработок.

Physis принадлежит более 300 патентов, в том числе более 60 патентов на изобретения.

Основная продукция включает серводвигатели (стандартная серия Ultract III, стандартная серия Express, интегрированная серия TW, серия с прямым приводом ТК), сервоприводы (серия PH300, серия AxN, серия AxN DC), двигатели для электрических транспортных средств (EV), контроллеры двигателей для EV и новые энергетические системы силовых агрегатов транспортных средств и другие.

## СЕРВОДВИГАТЕЛИ СЕРИИ ULTRACT III

Имеют высокое соотношение крутящий момент/объем и мощность/объем, что в 2-3 раза больше, чем у обычных двигателей.

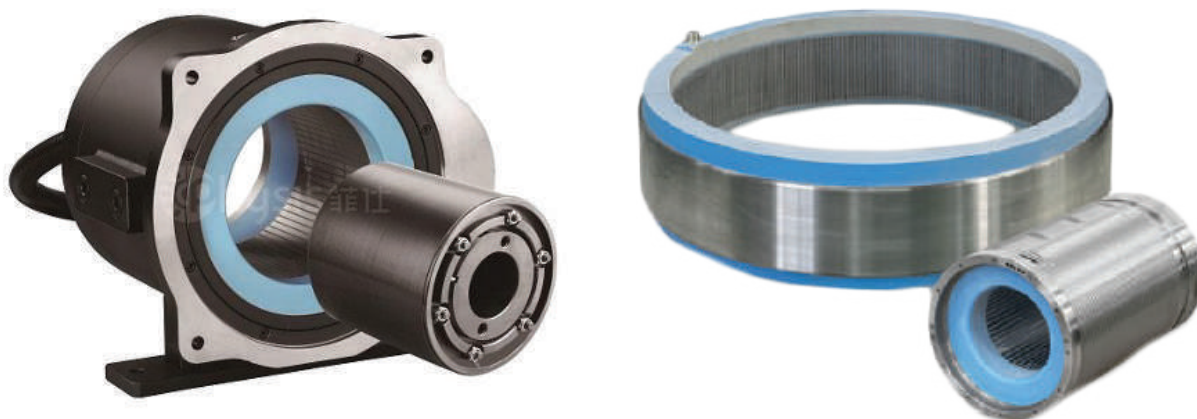
- Низкий момент инерции, низкий уровень шума, быстрая реакция, высокая точность позиционирования
- Естественное охлаждение, принудительное воздушное охлаждение, принудительное водяное охлаждение, принудительное масляное охлаждение и так далее
- Диапазон мощности: 50 Вт – 350 кВт
- Диапазон номинального крутящего момента: 0,2 Нм – 1500 Нм
- Диапазон максимального крутящего момента: 2 Нм – 3500 Нм
- Диапазон скоростей: 0 – 6000 об/мин
- В стандартную комплектацию входят 2 вида компонентов защиты от перегрева, чтобы предотвратить перегрев двигателя
- Дополнительный предохранительный тормоз с постоянными магнитами



## ВСТРАИВАЕМЫЕ ЭЛЕКТРОДВИГАТЕЛИ СЕРИИ ТК

Бескорпусные бесщеточные серводвигатели серии ТК обеспечивают высокую плотность крутящего момента для прямого привода и высокопроизводительных приложений. В отличие от традиционных моментных двигателей, двигатели ТК имеют одновременно высокий крутящий момент и высокую скорость. Благодаря этому их можно использовать в качестве двигателей шпинделей, серводвигателей, поворотных столов и поворотных головок.

- Бескаркасная конструкция, подходящая для интеграции в оборудование
- Благодаря трехфазной обмотке и специальному редкоземельному материалу постоянного магнита, он может достигать высокой плотности непрерывного крутящего момента и плотности пикового крутящего момента
- Способный к высокой скорости и высокому крутящему моменту и управлению ослаблением поля, диапазон постоянной мощности может достигать 10:1
- Ротор фиксируется магнитной сталью без клея, а безопасная работа двигателя на высоких оборотах обеспечивается за счет предварительного натягивания втулки из углеродного волокна
- В статоре применяется технология вакуумного эпоксидного покрытия для улучшения качества изоляции и рассеивания тепла двигателя
- Двигатели серии ТК представляют собой продукты, изготовленные по индивидуальному заказу, которые могут быть напрямую соединены с подшипниками, муфтами, энкодерами и другим оборудованием по желанию заказчика
- Наружный диаметр двигателя от 85 мм до 2000 мм, а крутящий момент от 7 Нм до 80000 нм. Помимо этого размера, доступны сегментированные детали, текущие диаметры двигателей до 18 метров





## ООО «КЕВ-РУС»

МО, г. Дзержинский  
ул. Лесная, д. 30  
+7 495 632 02 17  
[info@keb.ru](mailto:info@keb.ru)

## Технический центр

г. Владимир  
ул. Мостостроевская, д. 18  
+7 4922 38 39 33  
[www.kr-automation.ru](http://www.kr-automation.ru)